



## **Dati pubblicati sul sito web di Innovamat**

I dati riportati nella pagina «Impatto» del sito web di Innovamat (<https://www.innovamat.com/it/impacto>) sono relativi a 2 sondaggi condotti tra gli utenti registrati<sup>1</sup> di Innovamat, e ai dati di rinnovo dei clienti<sup>2</sup> nel periodo che va dal 2020-2021 al 2021-2022.

Il presente documento illustra la metodologia seguita per la raccolta e il trattamento dei dati forniti nell'ambito dei due sondaggi.

---

<sup>1</sup> Si considerano utenti registrati gli insegnanti appartenenti a un istituto cliente.

<sup>2</sup> Si considerano clienti i centri che utilizzano Innovamat.



## **SONDAGGIO SULLA SODDISFAZIONE DEGLI ISTITUTI CHE USANO INNOVAMAT**

**Ambito** Spagna

**Target:** 23 759 utenti registrati

**Campione:** Tutti gli utenti registrati

**Metodo di raccolta dei dati:** Il sondaggio è stato creato con il supporto della piattaforma Typeform ed è stato inviato via email a tutti gli utenti registrati.

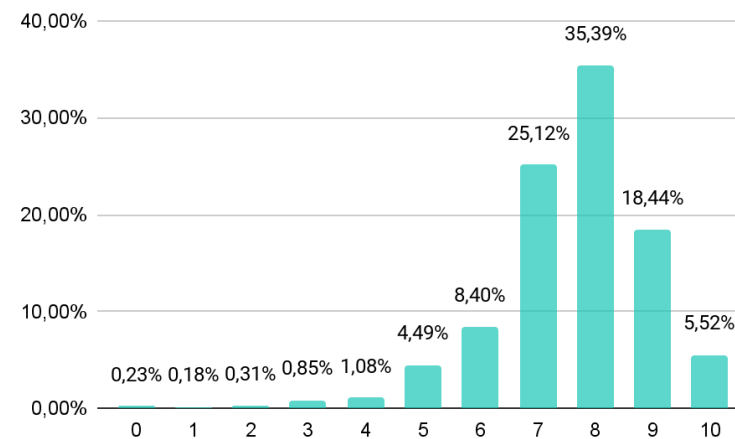
**Periodo di riferimento:** Il sondaggio è stato inviato il 30 novembre 2021 e le risposte sono state raccolte fino al 13 gennaio 2022.

**Domanda: In generale, come valuti la proposta di Innovamat?**

Possibili risposte: scala da 0 a 10

Risposte ricevute N= 3 894

L'84,46% assegna alla proposta un punteggio di 7 o più



*I risultati espressi con un punteggio da 1 a 10 sono stati rielaborati rispettando le seguenti equivalenze:*

<b>Intervallo valutazione</b>	<b>Equivalenza</b>
0-4,99	Insufficiente
5-6,99	Sufficiente
7-8,99	Ottimo
9-10	Eccellente

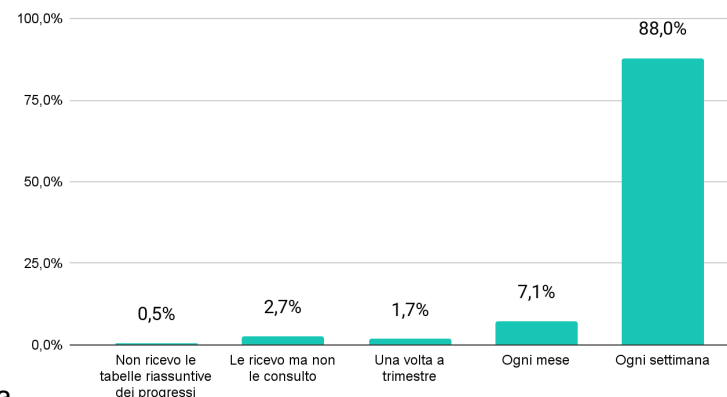
**Domanda: Con quale frequenza consulti le tabelle riassuntive dei progressi?**

Possibili risposte:

- Non ricevo le tabelle riassuntive dei progressi
- Le ricevo ma non le consulto
- Una volta a trimestre
- Ogni mese
- Ogni settimana

Risposte: N= 3 138

L'88,00% risponde di consultare le tabelle riassuntive dei progressi ogni settimana



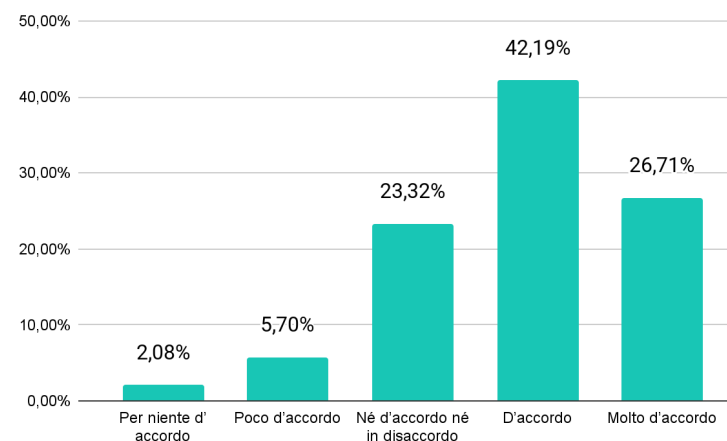
**Domanda: Indica se sei d'accordo con la seguente affermazione: «Come insegnate, sento che con Innovamat le mie competenze in matematica sono migliorate».**

Possibili risposte:

- Per niente d'accordo
- Poco d'accordo
- Né d'accordo né in disaccordo
- D'accordo
- Molto d'accordo

Risposte: 3 894

Il 68,90% afferma di essere d'accordo o molto d'accordo



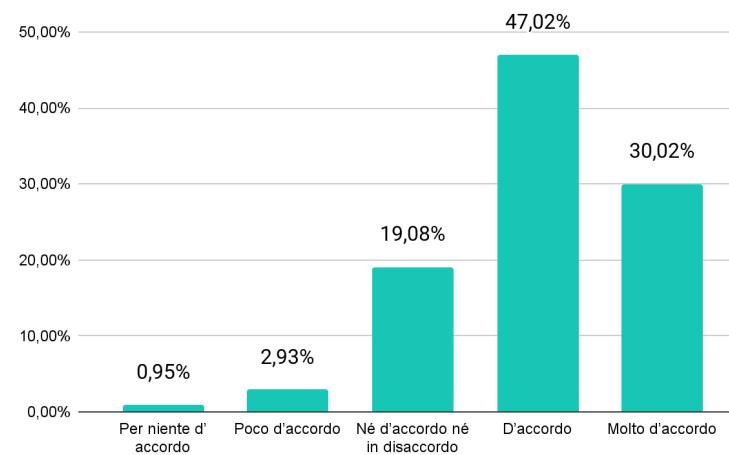
**Domanda: Indica se sei d'accordo con la seguente affermazione:  
«Con Innovamat, gli alunni si sentono più motivati a imparare la matematica».**

Possibili risposte:

- Per niente d'accordo
- Poco d'accordo
- Né d'accordo né in disaccordo
- D'accordo
- Molto d'accordo

Risposte: 3 894

Il 77,04% afferma di essere d'accordo o molto d'accordo



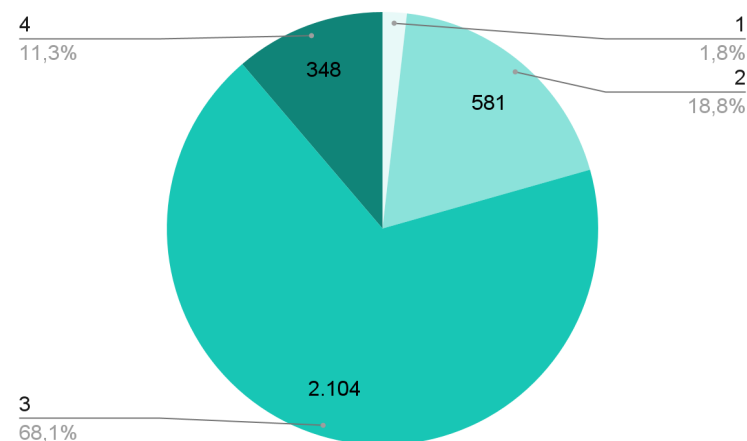
**Domanda: Come valuti la fluidità delle sessioni dell'App Innovamat?**

Possibili risposte:

1. L'app non funziona sui dispositivi scolastici.
2. È possibile usare l'app ma con interruzioni continue.
3. Sessioni fluide con inconvenienti sporadici.
4. Nessun inconveniente.

Risposte: 3 089

Il 79,38% afferma che le sessioni si svolgono con fluidità



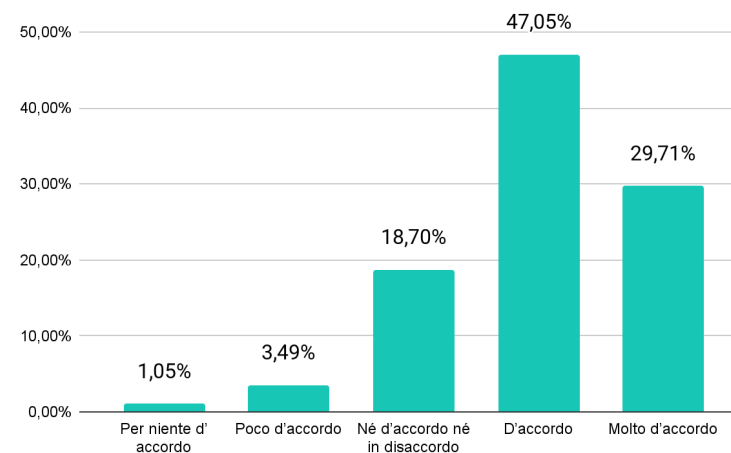
**Domanda: Indica se sei d'accordo con la seguente affermazione:  
«Con Innovamat, l'apprendimento degli alunni è più significativo».**

Possibili risposte:

- Per niente d'accordo
- Poco d'accordo
- Né d'accordo né in disaccordo
- D'accordo
- Molto d'accordo

Risposte: 3 894

Il 76,76% afferma di essere d'accordo o molto d'accordo





## **INNOVAMAT: QUESTIONARIO DI SODDISFAZIONE DELLE FAMIGLIE**

**Ambito** Spagna

**Target:** Famiglie di appartenenza degli alunni di 700 scuole che usano Innovamat.

**Tipo di campionamento:** Campionamento casuale

**Metodo di raccolta dei dati:** Sondaggio online con questionario autosomministrato (metodo CAWI). Il questionario è stato creato con il supporto della piattaforma Limesurvey ed è stato inviato via email con un link personalizzato per ogni scuola.

**Dimensione del campione:** Al 20 luglio 2021, sono state ottenute in totale 2 220 risposte complete e 1 388 risposte parziali.

**Margine di errore:** Per l'intero campione:  $\pm 2,1\%$  nel caso di massima indeterminazione ( $p=q=50$ ) per un livello di confidenza del campione del 95,5 %.

**Periodo di riferimento:** L'email con l'invito ai centri è stata inviata il 13 luglio 2021 e le risposte sono state raccolte fino al 27 luglio 2021.

**Domanda: Valuta da 0 (per niente positivo) a 10 (totalmente positivo) i seguenti aspetti di Innovamat.**

Aspetti:

1. Più tempo dedicato alla comprensione che alla meccanizzazione dei concetti.
2. L'apprendimento in classe è basato sulla scoperta e non sui dettami contenuti in un libro di testo.
3. Uso della tecnologia (app) nella scuola primaria.
4. Uso della tecnologia (app) nella scuola dell'infanzia.

Risposte: 2 142

